

10. メートルねじとねじゲージ / Metric Thread and Gauge Profile

メートルねじの許容限界寸法及び公差 (JIS B 0209, B 0211) が改正され従来の1級、2級及び3級の許容限界寸法及び公差が削除され、ISOに規定されている等級の許容限界寸法及び公差だけの規定になりました。これに伴い、メートルねじ用限界ゲージ (JIS B 0251 並目ねじ用、細目ねじ用が統合された) も改正されました。

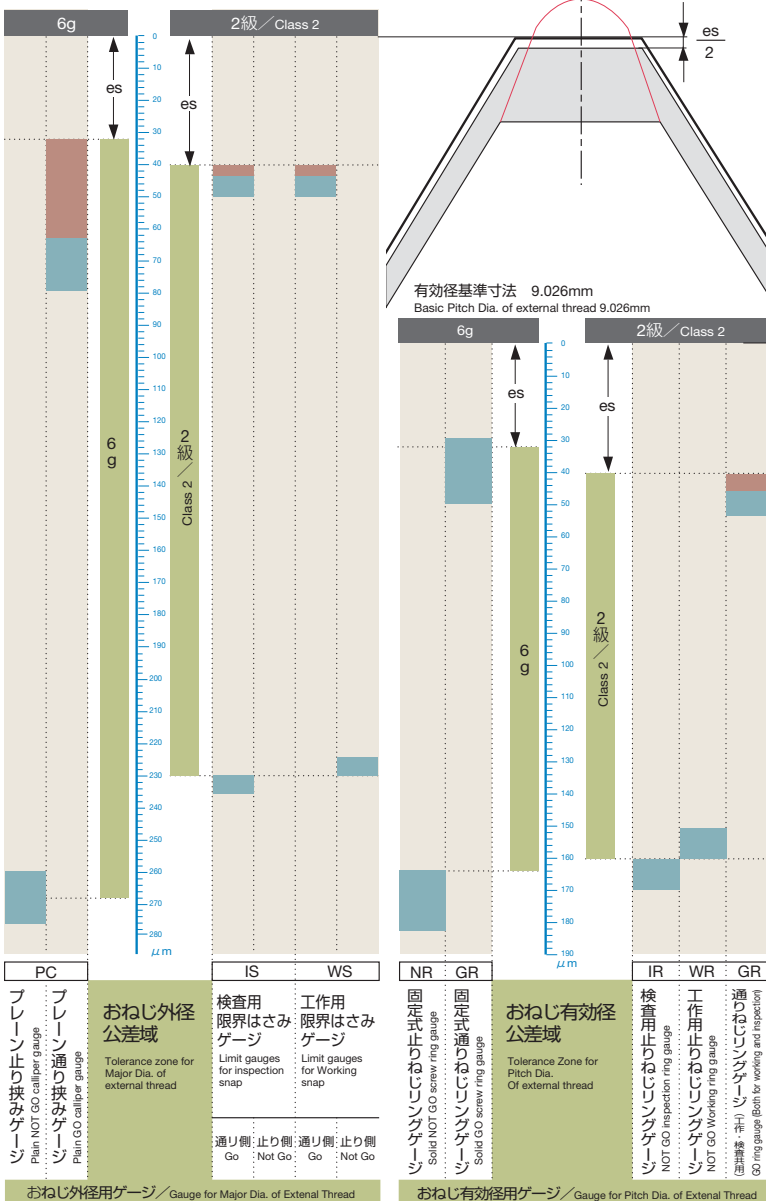
ISOゲージ規格 (ISO1502) には、ゲージのねじ部の寸法の算出式と機能、管理、使用法が規定されており、これに基づく改正が行われた。ねじを検査するゲージはおねじ有効径用として従来の固定式リングゲージのほか、調整式リングゲージ及び挟みゲージ並びにそれらを点検するゲージが追加されています。ねじを検査するゲージは旧JISねじ等級用もまだ多く使用されているの

で、旧JISと対応するゲージとねじ精度との位置関係を次に示します。尚、点検ゲージは省略します。

Tolerable limit size and tolerance of Metric thread (JIS B 0209, B 0211) were revised. The tolerable limit size and tolerance of old class 1, 2 and 3 were deleted. And only those of the classes specified in ISO remained intact. Along with the revision, limit gauges for Metric Thread (JIS B 0251, gauge for Metric coarse and that for Metric fine was consolidated) were revised, too. ISO gauge standard (ISO 1502) specified the calculate formula for thread size of gauge, function, management and how to use it. The revision was done based on this specification. Thread inspection gauge is added solid Ring gauge for pitch diameter of external thread, adjustable ring gauge, snap gauge and check gauge for these of gauge, Thread inspection gauge is still adopting to thread class for old JIS. We show the relation of the gauge which can substitute old JIS and the position of thread limit.

■ おねじとおねじ用限界ゲージ / External threads and Limit gauges for external threads

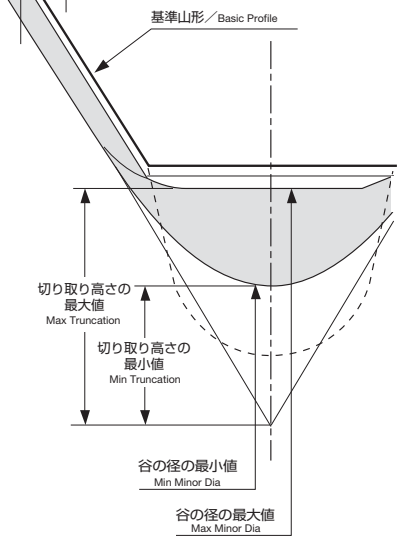
外径基準寸法: 10,000mm / Basic Major Dia. of external thread 10,000mm



- ・おねじの公差域とおねじ用限界ゲージの公差域との関係位置を次に示します。
- ・おねじの有効径は総合有効径で、ねじリングゲージの有効径は単独有効径です。
- ※Relation of tolerance zone of external thread and limit gauges for external thread is as follows.
- ※Pitch Dia. Of external thread is virtual pitch Dia.
- ※Pitch Dia. of screw ring gauge is simple Dia.

■	おねじの有効径公差及び外径公差 Pitch diameter tolerance and Major diameter tolerance of external thread
■	ねじリングゲージの公差及びはさみゲージの公差 Tolerance of screw ring gauge and calliper gauge
■	最小摩耗しろ / Minimum wear

例: M10×1.5 / 6gおねじ、2級おねじ
Ex.: M10×1.5 / 6g, class 2



- ・おねじ有効径用ゲージの内径の許容差及び公差とゲージの谷底の形状は省略し有効径のみ示す。
- Only pitch diameter is described other than the common difference for minor diameter of screw gauge effective diameter, tolerance, and the shape of gauge minor diameter.

10. メートルねじとねじゲージ / Metric Thread and Gauge Profile

■めねじとめねじ用限界ゲージ / Internal threads and Limit gauges for internal screw threads

